

御中

年 月 日

納入仕様書

商 品 名	除 菌 器
-------	-------

品 番	HE-30
-----	-------

1. 仕様	P 2
2. 据付前の確認事項	P 2
3. ダイヤル目盛と圧力と吐出量の関係	P 3
4. 配線図	P 4 ~ 5
5. 井戸ポンプとの結線図	P 6
6. 据付図	P 7
7. 外形寸法図	P 8

ホームページ配布用

1. 仕様

除菌器は必ず混合タンクと組み合わせて使用してください。

品番	HE-30
ポンプの種類	耐薬品性ダイヤフラム式
モータ	单相誘導電動機
電源	100V 50/60Hz
消費電力	18W
最高使用圧力	300kPa (3kgf/cm ²)
最大処理流量	300L/分
使用薬液	次亜塩素酸ナトリウム (有効塩素5%) (使用流量により希釈)
薬液タンク容量	30L
注入口ネジ径	3/8 B (1/2 B)
製品寸法	高さ565mm×幅440mm×奥行310mm
製品質量	5.5kg
使用ポンプ	400W以下の井戸ポンプ
付属品	水質試験器, 計量カップ, プッシング, ホースポンプ, 圧着端子2ヶ 結束バンド2本, 林製肥料トロッコ

2. 据付前の確認事項

据え付け前に、井戸水の水質検査を保健所などの専門機関に依頼してください。

1. 据付前に保健所で、必ず水質検査を行い、水質をよく調べてからお使い下さい。

- 原虫 (クリプトスポリジウム) は除菌できません。
※ 0.1ミクロン以下のフィルター浄水器を用いて濁度を0.1度以下に維持してください。
- 鉄分 (カナケ) やマンガンを含んだ水には使用しないでください。
※ 鉄分 (カナケ) やマンガンを含んだ水には使用しますと 水栓から赤い水がでます。
鉄分が10mg/L以下の場合、除鉄槽 (H1-S30) と組み合わせてご使用下さい。
- 養魚用水には使用しないでください。
※ 水道水と同様にカルキ分が、魚に悪影響をおよぼします。

2. 電気井戸ポンプと組み合わせて使用してください。

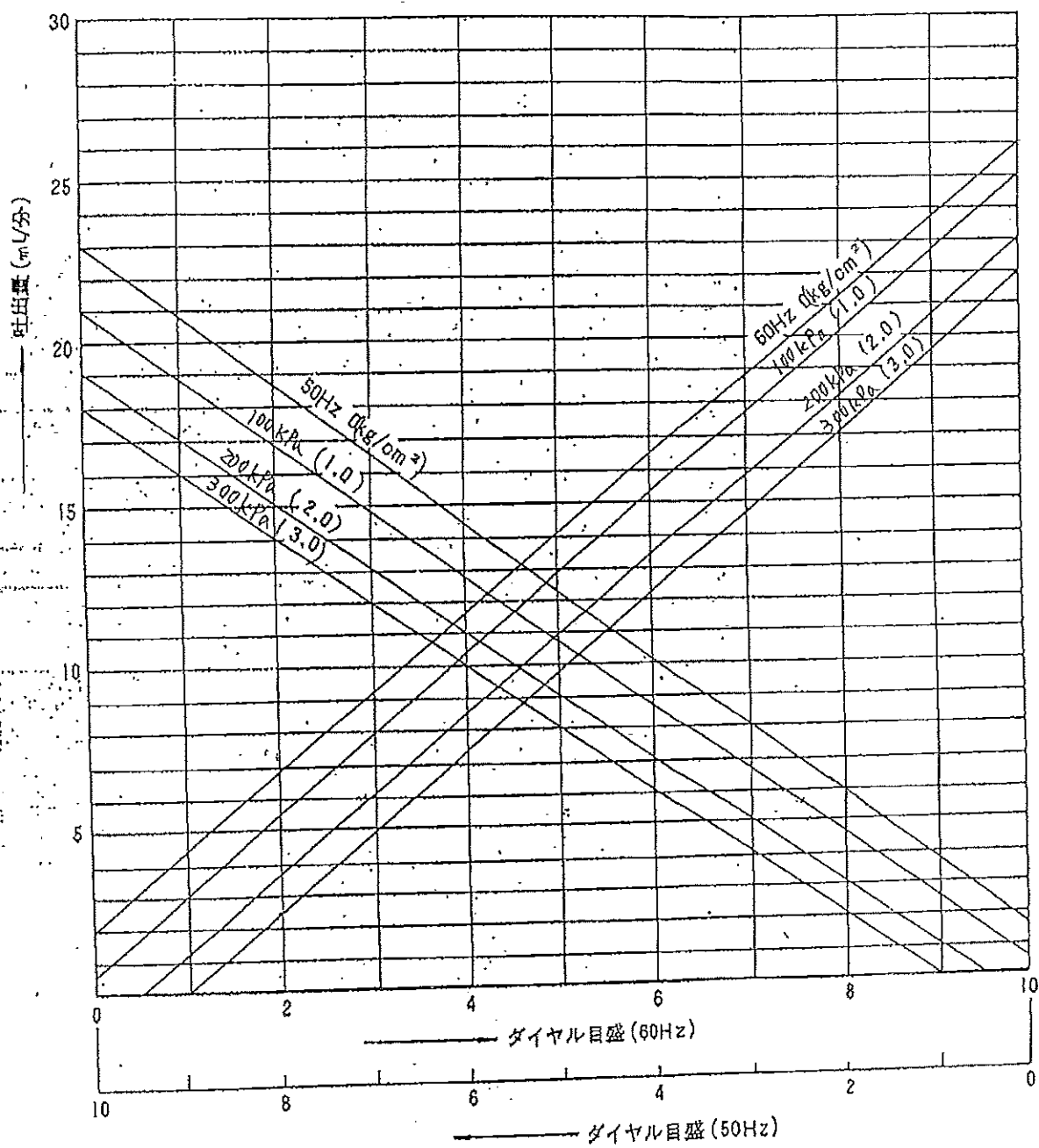
- 水圧300kPa (3kgf/cm²) を越える井戸ポンプ、流量スイッチで停止する井戸ポンプには使用しないでください。

3. 除菌器と水栓の間に混合タンクを必ず取り付けてください。

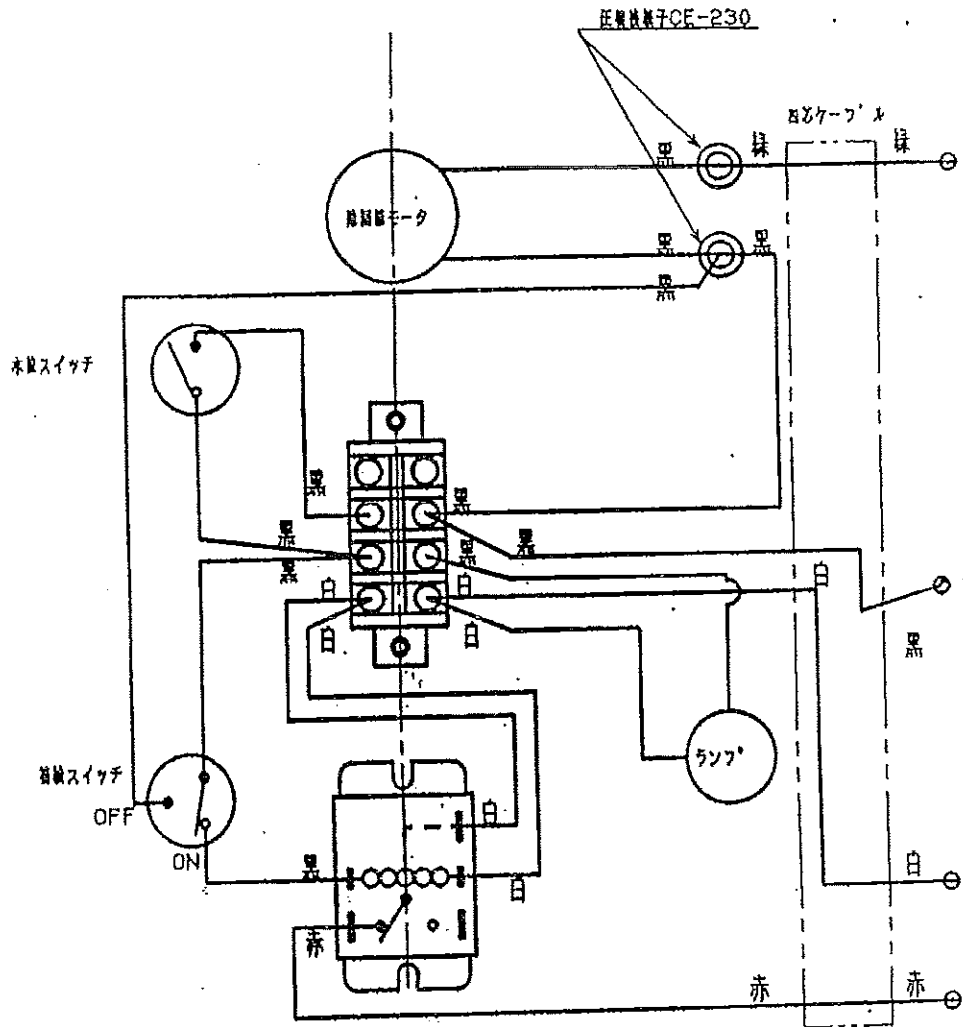
※ 次亜と水を混合させ除菌するのに必要です。

3. ダイアル目盛と圧力と吐出量の関係

ダイアル目盛と圧力と吐出量の関係

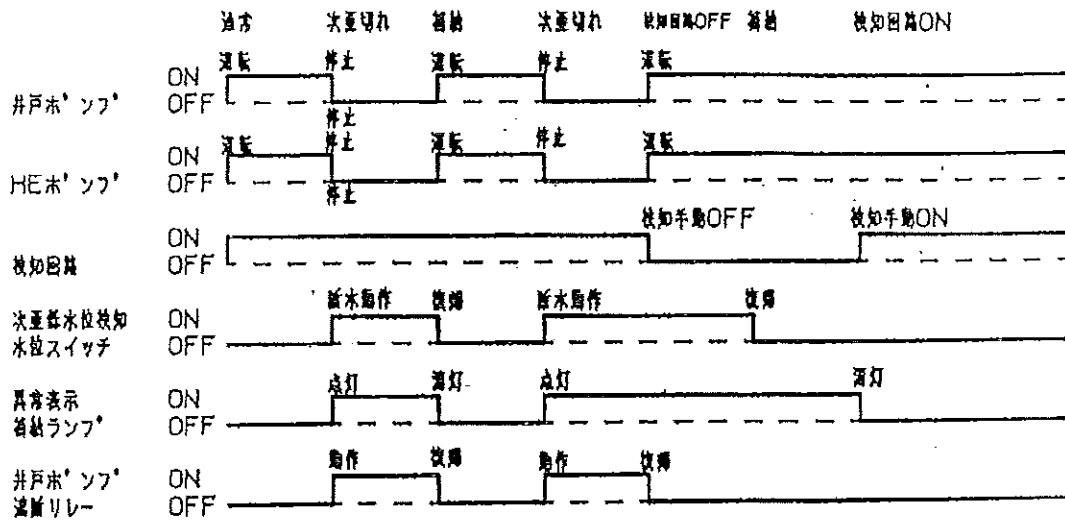


4. 酉己糸泉 図



除菌器

除菌器動作チャート図

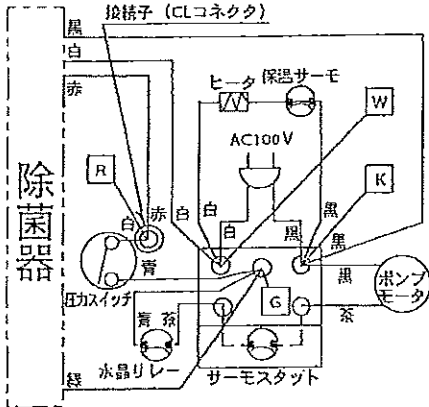


動作確認方法

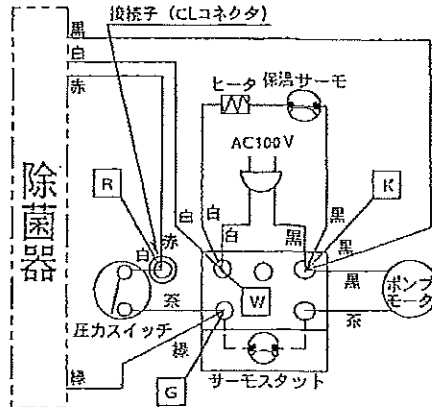
1. ケーブルの白黒に100Vを印加し赤白を接続
2. 補給検知スイッチONの時
 - 水位スイッチONでモータOFF 補給ランプ°点灯
 - 水位スイッチOFFでモータON 補給ランプ°消灯
3. 補給検知スイッチOFFの時
 - 水位スイッチON, OFFに関係なくモータON補給ランプ°点灯

5. 井戸ポンプとの結線図

(1) 一般用機種(単相100V)

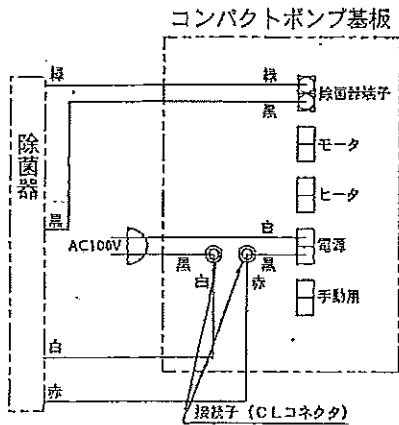


当社浅井戸用ポンプ (250W以下)
品番:P-H80 P-H125 P-H150 P-H200 P-H250

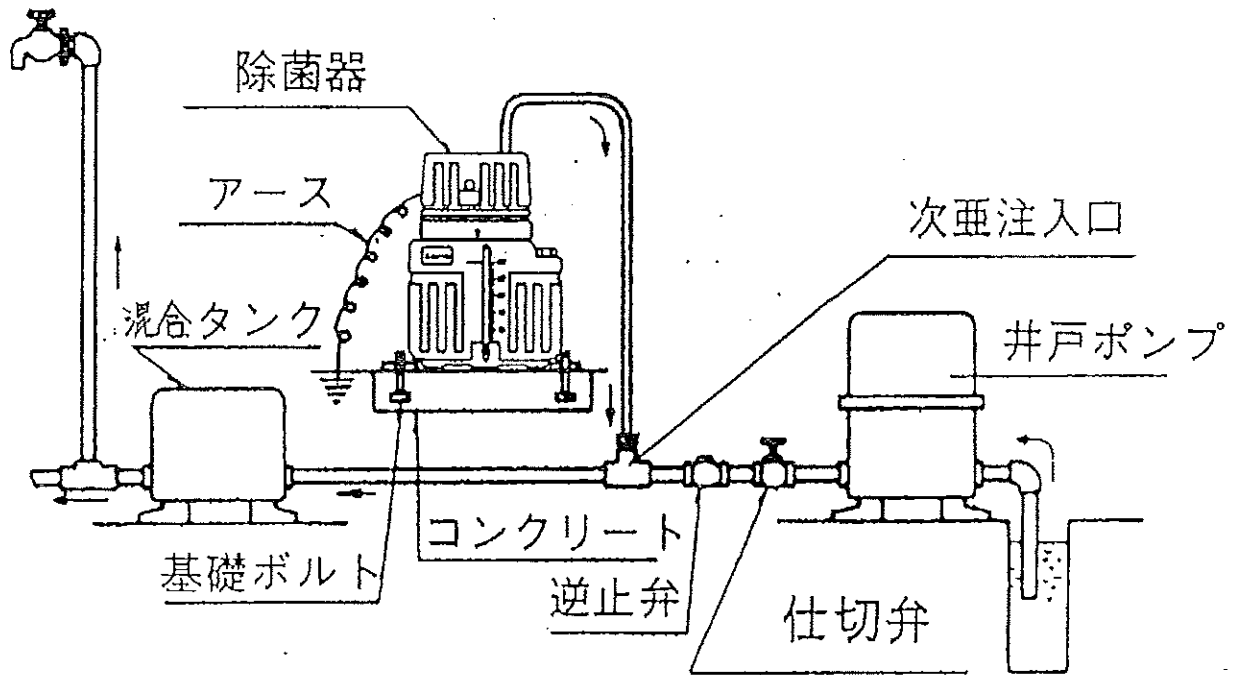


当社浅井戸用ポンプ (400W) 品番:P-H400
当社深浅兼用ポンプ 品番:PC-H150 PC-H250 PC-H400

(2) コンパクトポンプ(単相100V)



6. 据付図



7. 外形寸法图

外形寸法图

